



UNSER ZIEL

Das Robert Koch-Institut ist das Public Health-Institut für Deutschland. Unser Ziel ist es, die Bevölkerung vor Krankheiten zu schützen und ihren Gesundheitszustand zu verbessern. Daran arbeiten und forschen im RKI jeden Tag gemeinsam über 1.100 Menschen aus 90 verschiedenen Berufen.

UNSERE AUFGABEN

Die Überwachung und Vorhersage von Gesundheitsgefahren durch die Erhebung, Analyse und Bereitstellung von verlässlichen Daten und Informationen.

Forschung zu Ursachen, Ausmaß und Vermeidung oder Reduktion der Krankheitslast in der Bevölkerung.

Beratung der Bundesregierung, der im Gesundheitswesen beteiligten Akteure sowie der Fachöffentlichkeit.

Krisenmanagement mittels nationaler Koordination und internationaler Vernetzung bei Ausbrüchen und bioterroristischen Anschlägen.

UNSERE WERTE

Wir erzeugen Evidenz.


Wir arbeiten vernetzt.

Wir teilen unser Wissen.

Wir übernehmen Verantwortung auf globaler Ebene.

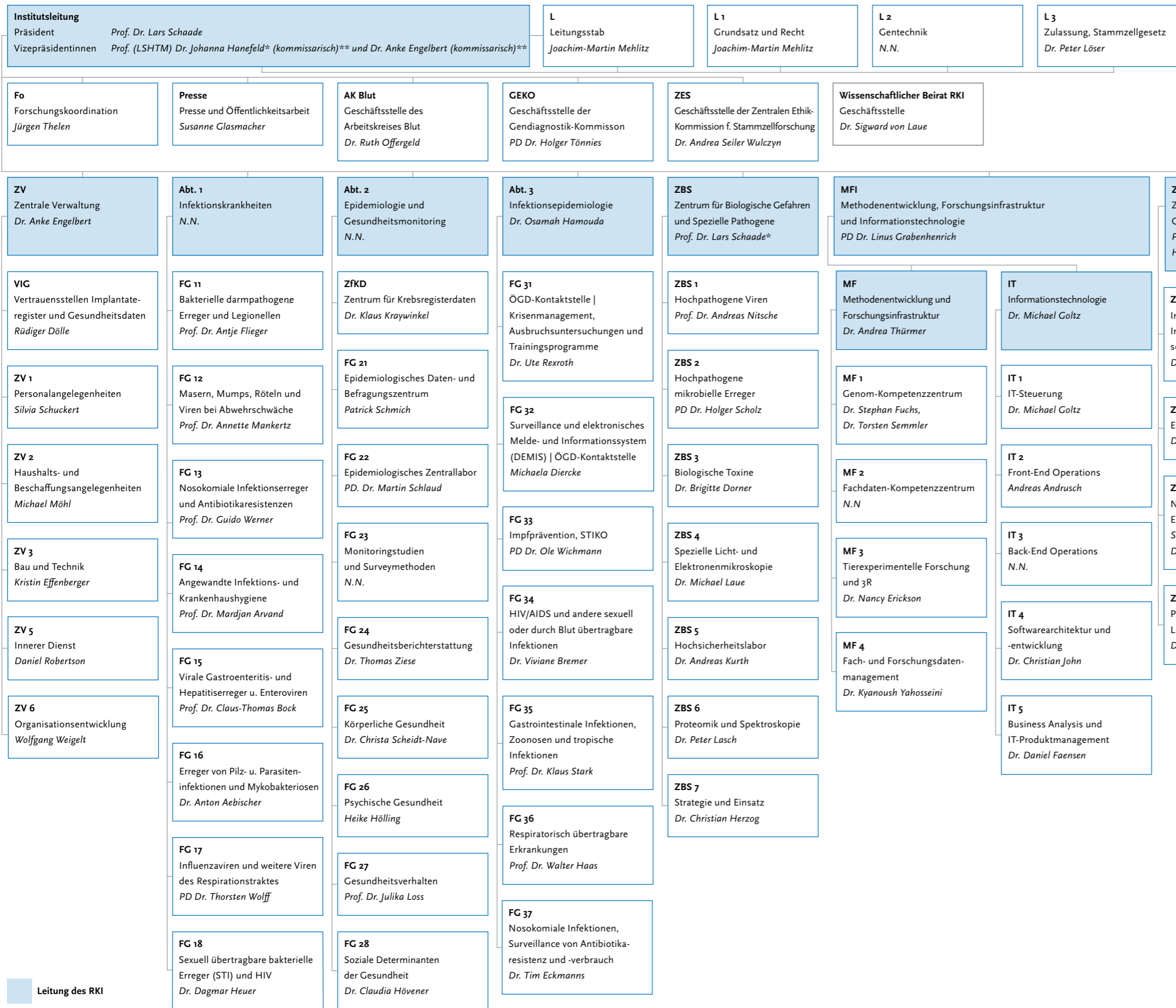
Wir arbeiten eigenverantwortlich, unabhängig und transparent.

Die Welt wandelt sich – wir wandeln uns mit.



EVIDENZ ERZEUGEN – WISSEN TEILEN
GESUNDHEIT SCHÜTZEN UND VERBESSERN

Organigramm des Robert Koch-Instituts



Leitung des RKI

* Ausführungsverantwortliche
 ** zusätzliche Wahrnehmung zur bisherigen Abteilungsleitungsfunktion
 *** m.d.W.d.G.b. – mit der Wahrnehmung der Geschäfte beauftragt



ZENTRALE FUNKTIONEN, BEAUFTRAGTE UND PERSONALVERTRETUNGEN

BASA - Beauftragte/r des Arbeitgebers für den Arbeitsschutzausschuss
Kristin Effenberger

BDURC - Beauftragte/r für Fragen von Forschungsrisiken (Dual Use Research of Concern)
Dr. Iris Hunger

BfdH - Beauftragte/r für den Haushalt
Dr. Anke Engelbert

BfE - Beauftragte/r für die Exportkontrolle*
Kathrin Baumann

BMPS - Beauftragte/r für die Medizinproduktesicherheit
Dr. Janine Kleymann-Hilmes

BNP - Beauftragte/r für das Nagoya-Protokoll
Dr. Peter Löser

BSB - Brandschutzbeauftragte/r
Sascha Klatt, Heiko Kühne, Eiko Weiher

DokA - Doktoranden-Ansprechpartner/in
N.N.

DSB - Datenschutzbeauftragte/r*
Claudia Enge

FR - Forschungsrat
Jürgen Thelen

GewSB - Gewässerschutzbeauftragte/r
Gerd Tielke

GGB - Gefahrgutbeauftragte/r
Lutz Mönkhoff

GleiB - Gleichstellungsbeauftragte
Simone Jung

GSB - Geheimschutzbeauftragte/r
Dr. Min-Hi Lee (Stv.)

GWP - Ombudsperson zur Sicherung guter wissenschaftlicher Praxis
Dr. Franziska Prütz

InklB - Inklusionsbeauftragte/r
Björn Kersten

ISB - Informationssicherheitsbeauftragte/r*
Ivaylo Bodurski

JAV - Jugend- und Auszubildendenvertretung
Jasmin Herbst, Jannis von Au

KPräv - Ansprechperson für die Korruptionsprävention
Michael Thamm

LSB - Laserschutzbeauftragte/r
Silvio Bürge

ODB - Open Data-Beauftragte/r
PD Dr. Linus Grabenhenrich

OHCC - One Health/Koordination für Auswirkungen des Klimawandels auf die Gesundheit*
N.N.

PersR - Personalrat
Uwe Schäfer

QMB - Qualitätsmanagementbeauftragte/r*
Dr. Janine Kleymann-Hilmes

S - Fachkraft für Arbeitssicherheit*
Kristina Mätzke

SBV - Schwerbehinderten-Vertrauensperson
Andreas Bergholz

SozB - Sozialberatung
Yvonne Janczak

StrSB - Strahlenschutzbeauftragte/r
Dr. Sabine Santibanez

TierSchB - Tierschutzbeauftragte/r
Dr. Nancy Erickson

VPB - Beauftragte/r für Vergabepfung
Bettina Hanke

WebB - Internetbeauftragte/r
Ronja Wenchel

* direktes Vorspracherecht bei der Institutsleitung
Stand: März 2024

KONTAKT

Robert Koch-Institut
Nordufer 20
13353 Berlin

E-Mail: zentrale@rki.de
Tel.: +49 30 18754 0
Fax: +49 30 18754 2328
IVBB: 754 0
www.rki.de

ADRESSEN DER LIEGENSCHAFTEN

Robert Koch-Institut
Nordufer 20
13353 Berlin

Robert Koch-Institut
Seestraße 10
13353 Berlin

Robert Koch-Institut
General-Pape-Straße 62-66
12101 Berlin

Robert Koch-Institut
Ludwig-Witthöft-Straße 14
15745 Wildau

Robert Koch-Institut
Burgstraße 37
38855 Wernigerode

MUSEUM IM RKI

Das Public Health-Besucherzentrum
Leitung Museum: Dr. Benjamin Kuntz